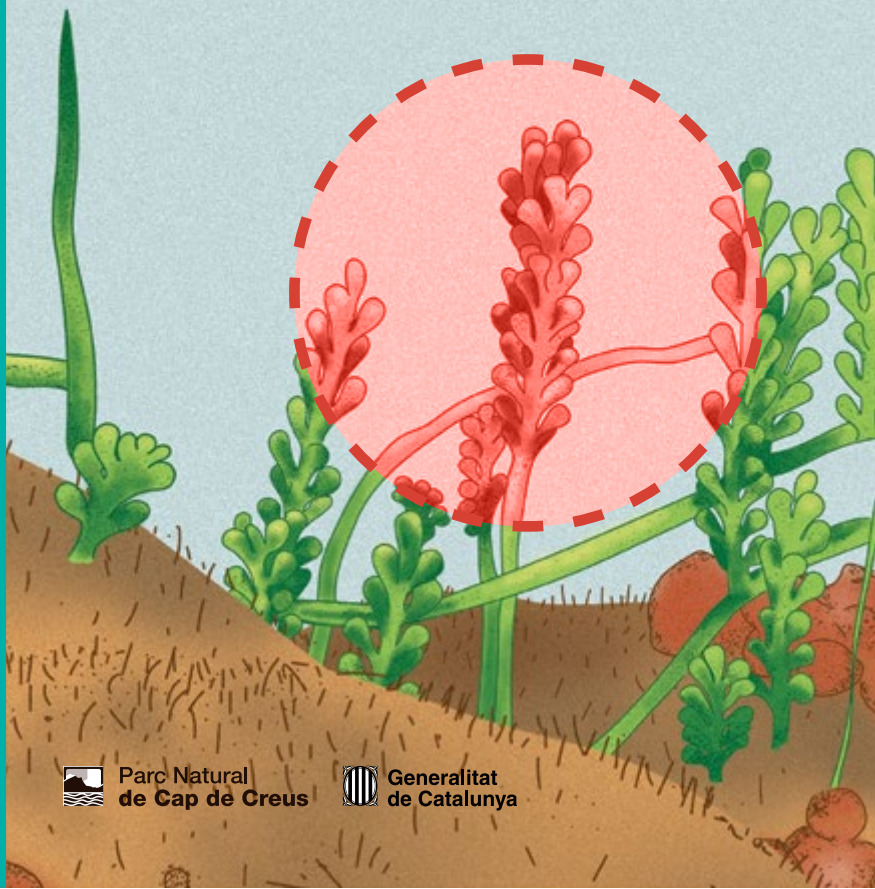


La *Caulerpa cylindracea* ha arribat al Parc Natural de Cap de Creus!

Guia útil per a detectar-la i evitar-ne la dispersió



Parc Natural
de Cap de Creus



Generalitat
de Catalunya

ca

QUÈ ÉS?

Caulerpa cylindracea és una alga australiana que es va detectar per primera vegada a Tunis el 1926 i a partir de 1990 ha tingut una ràpida expansió pel Mediterrani. És una alga verda que creix arran de terra formant estolons i que té unes estructures verticals de 10-20 cm en forma de petites vesícules; pot viure dels 0 als 60 m de profunditat.

ÉS PERILLOSA?

Sí, per als ecosistemes que envaeix, ja que creix sobre diversos substrats, com les roques, posidònia o gorgònies, cobrint i matant les espècies que hi viuen i modificant les condicions físiques i químiques del medi. Es considera una de les pitjors espècies invasores del Mediterrani perquè pot alterar les condicions físiques, químiques i biològiques del medi.

COM ES DISPERSA?

Quan es trenca o s'arranca del fons, ja sigui per l'efecte del trepig, les àncores o les xarxes de pesca, pot dispersar-se pels corrents, o pot aguantar viva diverses hores fora de l'aigua enganxada a les cadenes, caps o arts de pesca, i pot tornar-se a fixar a un altre lloc mitjançant els seus estolons i colonitzar nous espais.

QUÈ ES POT FER?

Un cop establerta, l'eradicació d'aquesta alga és gairebé impossible, però sí que es pot actuar fent el seguiment i informant de la seva presència, i evitar la seva propagació a través de les àncores d'embarcacions, estris de pesca o qualsevol altra activitat humana. Per aquest motiu, al Parc Natural de Cap de Creus s'han instal·lat boies que indiquen la presència de *Caulerpa cylindracea*, on no es pot pescar ni fondejar, i evitar al màxim el trepig.

ON S'HA TROBAT?

Els darrers anys s'ha detectat al sud de França i a Roses, i l'any 2019 es va trobar a Cala Galladera, a la Mar d'Amunt, en una zona poc profunda amb presència de posidònia.

QUÈ PUC FER?

1. No fondejar ni pescar als llocs on s'ha trobat.
2. No agafar-ne talls o trencar els estolons en trepitjar, fer snorkel o bussejar.
3. No netejar arts de pesca, àncores o material de busseig en mar.
4. Avisar al Parc si la detectes, o et sembla que la identifiquis

T. 972 19 31 91 o correu electrònic pncapcreus@gencat.cat

es

CAULERPA CYLINDRACEA HA LLEGADO AL PARC NATURAL DE CAP DE CREUS! Guía útil para detectarla y evitar su dispersión

Caulerpa cylindracea es un alga australiana con gran capacidad para propagarse y modificar los ecosistemas mediterráneos donde se asienta, cosa que la hace muy peligrosa. Se considera una de las peores especies invasoras del Mediterráneo. Tiene gran capacidad de dispersión a partir de sus pedazos que se pueden trasladar por las corrientes, anclas, redes, etc, y es muy difícil de erradicar. En el Parque Natural de Cap de Creus de momento se ha detectado sólo en Cala Galladera, donde los gestores del parque han instalado boyas de delimitación para que no se pesque ni fondee dentro del perímetro que cierran.

¿QUÉ PUEDO HACER?

1. No fondear ni pescar donde se haya detectado.
2. No coger fragmentos o romper los estolones al pisar, hacer snorkel o bucear.
3. No limpiar artes de pesca, anclas o material de buceo en el mar.
4. Avisar al Parque si la detectas, o te parece que la identificas: **T. 972 19 31 91** o correo electrónico pncapcreus@gencat.cat

fr

CAULERPA CYLINDRACEA EST ARRIVÉE DANS LE PARC NATUREL DU CAP DE CREUS! Guide utile pour la détecter et éviter sa dispersion

Caulerpa cylindracea est une algue australienne avec une grande capacité de propagation et de modification des écosystèmes méditerranéens où elle se trouve, ce qui la rend très dangereuse. Elle est considérée comme l'une des pires espèces envahissantes de Méditerranée. Elle a une grande capacité de dissémination de ses pièces qui peuvent être déplacées par les courants, des ancres ou des filets de pêche, etc, et son éradication est presque impossible. Dans le Parc Naturel du Cap de Creus pour le moment, il n'a été détectée qu'à Cala Galladera, où les gestionnaires du parc ont installé des bouées qui signalent sa présence où il est interdit de pêcher et de jeter l'ancre et où le piétinement doit être évité au maximum.

QUE PUIS-JE FAIRE?

1. Ne pas jeter l'ancre ni pêcher dans les endroits où la présence de l'algue est signalée.
2. Ne pas accrocher les thalles ni briser les stolons en marchant dessus, ni faire de la plongée en apnée ou avec bouteilles.
3. Ne pas nettoyer les engins de pêche, les ancres ou le matériel de plongée sous-marine sur place.
4. Avertir le parc si vous en détectez, ou bien si vous pensez l'avoir identifiée: **T. 0034 972 19 31 91** ou envoyez un courriel à pncapcreus@gencat.cat

La *Caulerpa cylindracea* amenaça els nostres ecosistemes

1.- Salpa (*Sarpa salpa*)
2.- Nacre (*Pinna nobilis*)

3.- Juliola (*Coris julis*)
4.- Posidonia (*Posidonia oceanica*)

5.- Cogombre de mar (*Holuria tubulosa*)
6.- *Caulerpa cylindracea*

- Avisa al Parc si la detectes
- Avisa al Parque si la detectas
- Avertir le parc si vous en détectez
- Inform the Park if you detect it

T. 972 19 31 91
pncapcreus@gencat.cat



en

CAULERPA CYLINDRACEA HAS ARRIVED IN CAP DE CREUS NATURAL PARK! Useful guide to detect and avoid its dispersion

Caulerpa cylindracea is an Australian alga with great capacity to spread and modify the Mediterranean ecosystems where it grows, that's why it is very dangerous. It is considered one of the Mediterranean's worst invasive species. It has great dispersal capacity from its pieces that can be moved by currents, boat anchors, fishing gear, etc., and it is virtually impossible to eradicate. In the Cap de Creus Natural Park at the moment it has only been detected in Cala Galladera, where the park managers have installed buoys to draw attention to its presence where fishing and anchoring are not allowed and where trampling must be avoided.

WHAT CAN I DO?

1. Neither anchor nor fish at places where it has been found.
2. Neither pick stems nor break the stolons upon trampling on it, snorkelling or diving.
3. Not clean fishing nets, anchors or diving material in situ.
4. Inform the Park if you detect it or if you think you have identified it:
T. 0034 972 19 31 91 or email [**pncapcreus@gencat.cat**](mailto:pncapcreus@gencat.cat)

Seu del Parc Natural de Cap de Creus Palau
de l'Abat | Monestir de Sant Pere de Rodes
17489 | El Port de la Selva

UBICACIÓ ACTUAL

